



BRETAGNE 
SupplyChain

Rapport moral 2024

Mars 2025

Sommaire

Ce rapport moral permet à la gouvernance de Bretagne Supply Chain de rendre compte aux adhérent·e·s et partenaires de la gestion et des actions menées en 2024.

Il permet également de partager le projet associatif pour les années à venir.



- La raison d'être de BSC
- Le réseau BSC
- Les actions de BSC en 2024
- L'organisation de BSC
- Le rapport financier 2024
- Le projet associatif de BSC



La raison d'être de Bretagne Supply Chain

BSC, le cluster breton de la supply chain

Bretagne Supply Chain fédère les énergies
pour façonner la supply chain de demain en Bretagne

Les Valeurs de BSC

- Collectif
- Indépendance
- Durable
- Ouverture
- Pragmatisme
- Territoire

Les Missions de BSC

- Animer des rencontres pour anticiper, dialoguer, faire émerger des projets et innover
- Promouvoir la supply chain, la logistique et le transport en Bretagne
- Mobiliser les bonnes expertises au bon moment et de la bonne façon
- Produire une veille de l'actualité de la supply chain en Bretagne
- Piloter et soutenir les actions de l'association

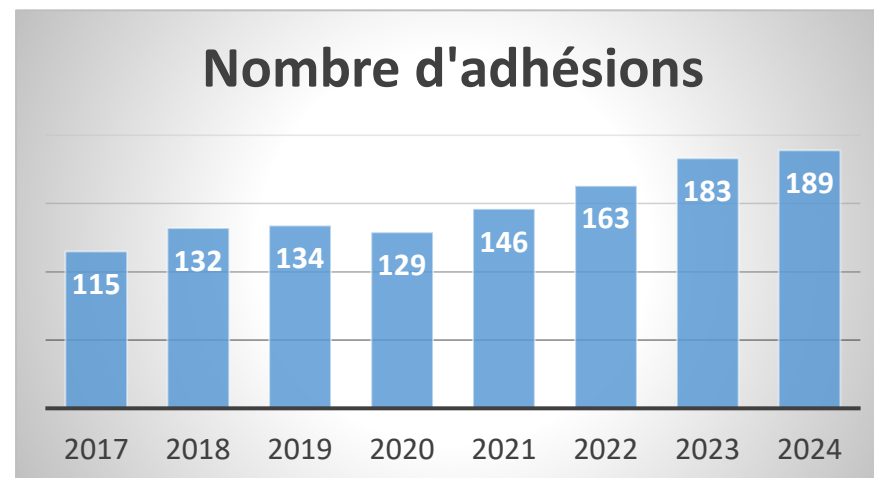
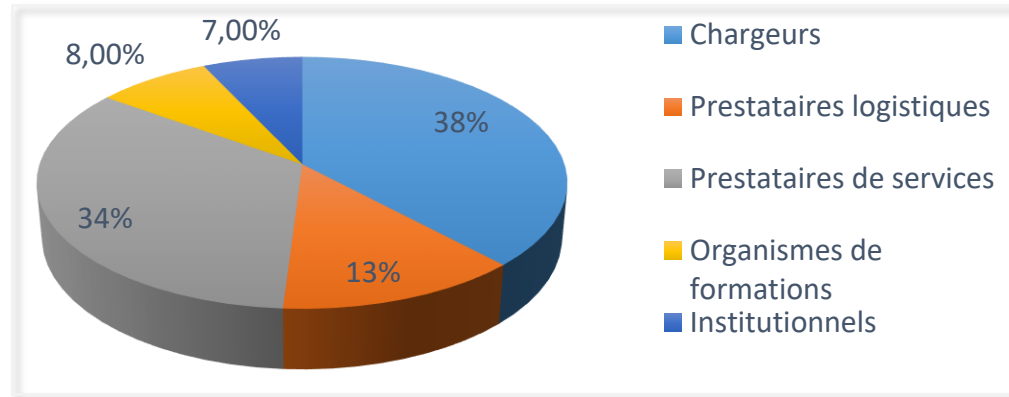


**Le réseau
Bretagne
Supply Chain**

Les adhésions en 2024

189 structures adhérentes, plus de 1 000 personnes en réseau

- Des adhérents représentant tous les maillons de la chaîne logistique
- Des adhérents fidèles : + de 81,4% des adhérents 2023 ont réadhéré en 2024
- Un réseau dynamique : + 40 nouvelles adhésions en 2024

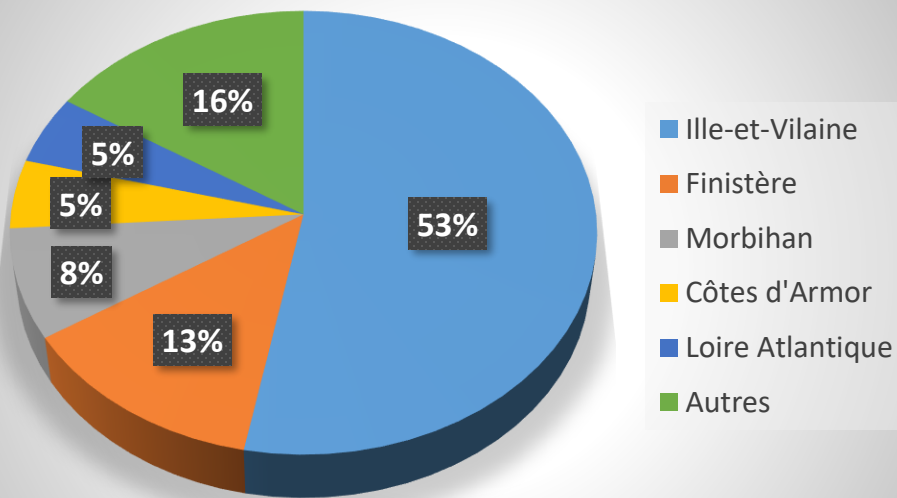


Dans un contexte économique tendu et très incertain, la fidélité des adhérent·e·s et la croissance du réseau tendent à montrer que :

- les enjeux supply chain sont de plus en plus significatifs dans les entreprises
- le collectif est une vraie réponse, efficace et mobilisable, pour relever les défis logistiques sur le territoire
- les actions menées par Bretagne Supply Chain sont globalement adaptées aux besoins des adhérent·e·s

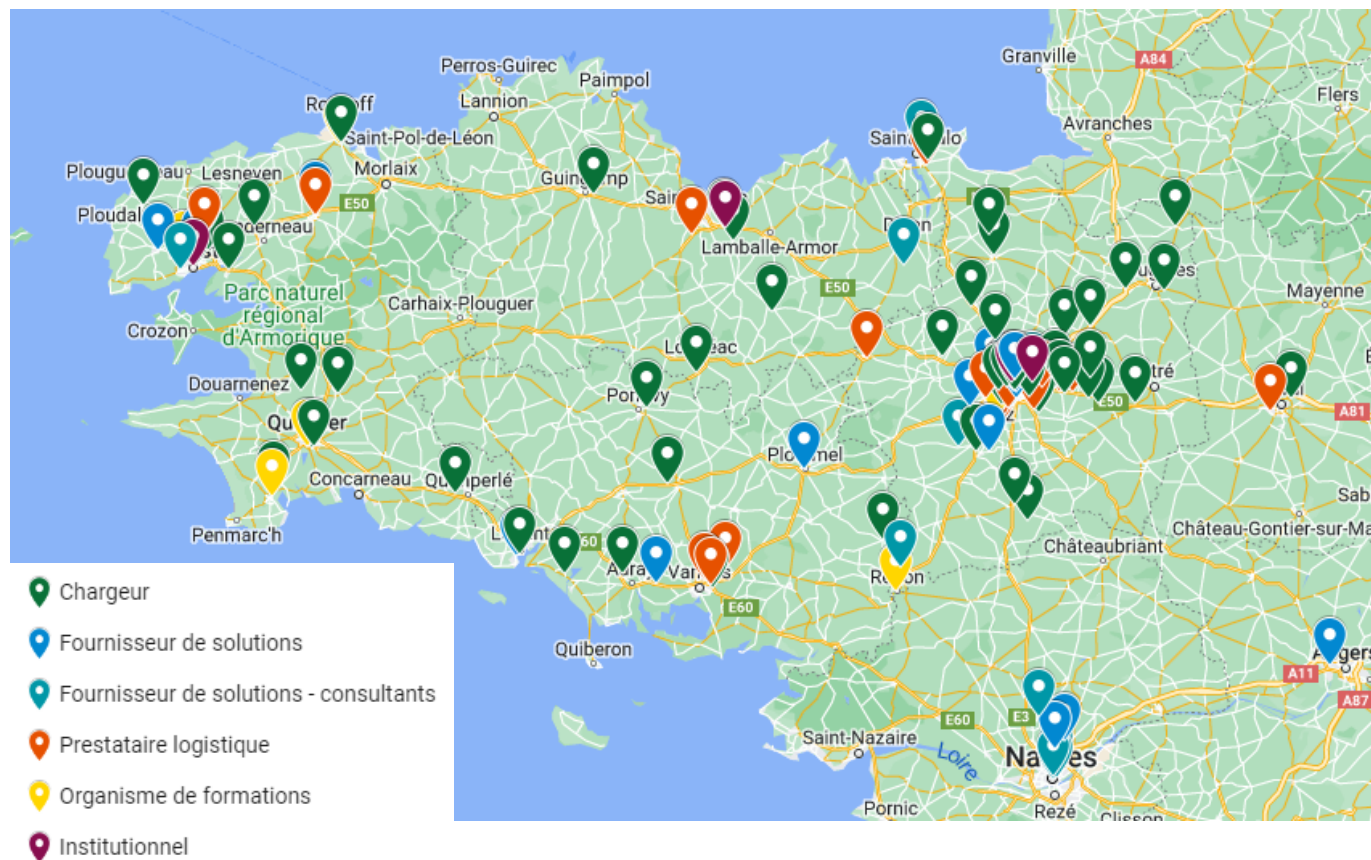
Les adhérents 2024

Partout en Bretagne



Origine géographique des adhésions

79% Bretagne, 84% en incluant la Loire-Atlantique



Les adhérents à BSC en 2024

Tous les maillons de la chaîne logistique (1/2)

Les chargeurs



Les prestataires logistiques



Les adhérents à BSC en 2024

Tous les maillons de la chaîne logistique (2/2)

Les
offreurs de
solutions



Les
organismes de
formation



Les institu-
tionnels



Les partenaires financiers 2024

Les partenaires financiers sont indispensables à Bretagne Supply Chain pour soutenir ses actions et pour accompagner efficacement les entreprises et les territoires.

merci !

MEMBRE DU CLUB DES PARTENAIRES
BRETAGNE SUPPLY CHAIN

Ils sont membres du club des partenaires

**solstyce**
ENERGIE SOLAIRE

**réseau néo** RÉSEAU D'ALLIANCE STRATÉGIQUE

Pragmatic Supply

**Citwell**

Ils soutiennent la vie de l'association

Ils soutiennent les projets

Charte Logistique urbaine durable Rennes Métropole

**RENNES**
Ville et Métropole

Charte Logistique urbaine durable Brest métropole

**Brest**
MÉTROPOLE

PRÉFET DE LA RÉGION BRETAGNE
*Liberté
Égalité
Fraternité*

Direction régionale de l'environnement, de l'aménagement et du logement

**Carsat** Retraite & Santé au travail
Bretagne

**RENNES**
Ville et Métropole

CCI ILLE-ET-VILAINE

Région
BRETAGNE

Let's GO

Région BRETAGNE

**LE ROY** logistique

AFT
TRANSPORT & LOGISTIQUE
Créativité pour l'emploi

**STEF**

Act'Supply

PRÉFET DE LA RÉGION BRETAGNE
*Liberté
Égalité
Fraternité*

Direction régionale de l'économie, de l'emploi, du travail et des solidarités

**fact**

Fonds pour l'amélioration des conditions de travail

**aract**

— agence régionale pour l'amélioration des conditions de travail Bretagne

**Carsat** Retraite & Santé au travail
Bretagne

Mixenn

RÉPUBLIQUE FRANÇAISE
*Liberté
Égalité
Fraternité*

ADEME
AGENCE DE LA TRANSITION ÉCOLOGIQUE

Région
BRETAGNE

Chargeurs
Pointe de Bretagne

GRTgaz

GRDF
GAZ RÉSEAU DISTRIBUTION FRANCE

MOBILIZE
power solutions

Les partenaires opérationnels

Les partenaires opérationnels sont indispensables à Bretagne Supply Chain pour imaginer ensemble des projets et pour accompagner efficacement les entreprises et les territoires

merci !





**Les actions
en 2024
de Bretagne
Supply Chain**

Bretagne Supply Chain pour...

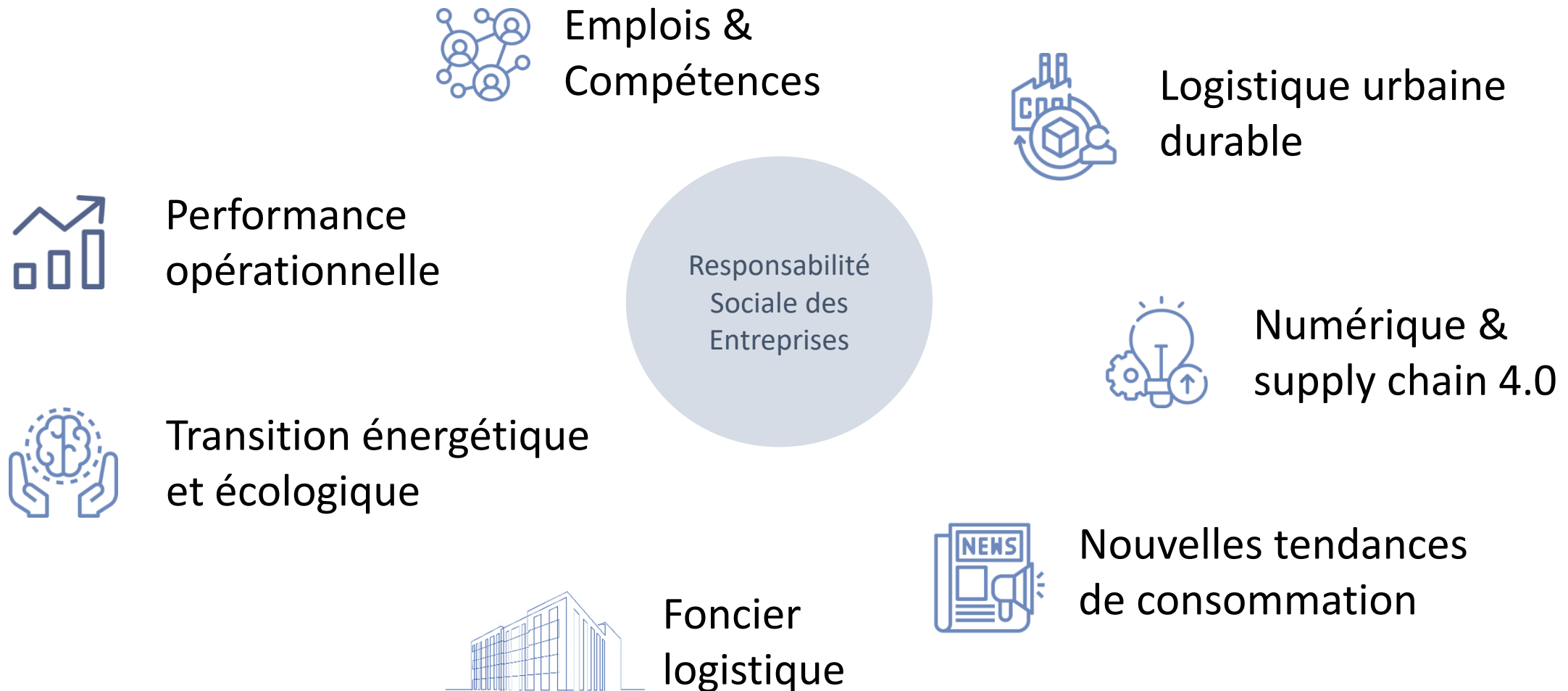


➤ Un club pour se rencontrer et partager

➤ Un cluster pour mener des projets collaboratifs et structurants pour la performance durable du territoire

Bretagne Supply Chain

7 axes stratégiques pour développer des chaînes logistiques durables



Bretagne Supply Chain

7 axes stratégiques pour développer des chaînes logistiques durables



Emplois &
Compétences



Logistique urbaine
durable



Performance
opérationnelle

Responsabilité
Sociale des
Entreprises



Numérique &
supply chain 4.0



Transition énergétique
et écologique



Nouvelles tendances
de consommation



Foncier
logistique



*Faciliter l'adaptation des emplois
et la montée en compétences*

BSC porte 2 projets collaboratifs « emploi » :

LET'S GO
OPPORTUNITÉS
D'AVENIR

LOGISTIQUE | EMPLOI | TRANSPORT | SUPPLY CHAIN

Le grand rendez-vous des emplois et des
métiers de la supply chain de la logistique
et du transport dans le Grand Ouest



Améliorer les
Conditions de Travail
par le dialogue dans
la supply chain



Faciliter l'adaptation des emplois et la montée en compétences



Le grand rendez-vous des emplois et des métiers de la supply chain de la logistique et du transport dans le Grand Ouest

- Un dispositif sur toute l'année
- En Bretagne et dans les Pays de la Loire
- 3 axes majeurs en Bretagne :
 - **Comprendre et adapter les pratiques** => 3 événements à destination des entreprises
 - **Connecter et faire connaître les métiers** => organisation de visites et interventions
 - **Fédérer et pérenniser la démarche** => animation de la communauté et événement de clôture



Faciliter l'adaptation des emplois et la montée en compétences

LET'S GO
OPPORTUNITÉS
D'AVENIR

LOGISTIQUE | EMPLOI | TRANSPORT | SUPPLY CHAIN

AXE 1 : COMPRENDRE ET ADAPTER LES PRATIQUES

BSC a organisé 3 ateliers collaboratifs à destination des entreprises :

[Matinale] Attirer en supply chain : quels leviers face aux nouveaux « comportements » au travail ?



Avril 2024
Rennes (35)
28 inscrit·e-s, 23 participant·e-s
100% des participant·e-s satisfait·e-s



[Wébinaire] Recruter & intégrer en supply chain : la recette de l'inclusion et de l'insertion

Septembre 2024

En ligne

27 inscrit·e-s, 15 participant·e-s

[Soirée] Fidéliser en supply chain : organiser le travail pour améliorer les conditions de travail



Retour sur le 3ème événement Let's GO
Comment organiser le travail pour fidéliser les équipes en transport, logistique et supply chain ?

Décembre 2024

Rennes

40 inscrit·e-s, 29 participant·e-s



Faciliter l'adaptation des emplois et la montée en compétences

LET'S GO
OPPORTUNITÉS
D'AVENIR

LOGISTIQUE | EMPLOI | TRANSPORT | SUPPLY CHAIN

AXE 2 : CONNECTER ET FAIRE CONNAÎTRE LES MÉTIERS

BSC a orchestré les rencontres :

- **Près de 700 personnes sensibilisées** sur les 4 départements bretons
- **+ de 25 structures mobilisées** dans le réseau BSC
- **Un total de 23 visites d'entreprises** et 2 actions collectives





Faciliter l'adaptation des emplois et la montée en compétences



Améliorer les
Conditions de Travail
par le dialogue dans
la supply chain



DistriCenter
VÊTEMENTS - CHAUSSURES - MAISON



le nouy
fenêtres & fermetures

maison BRIEUC



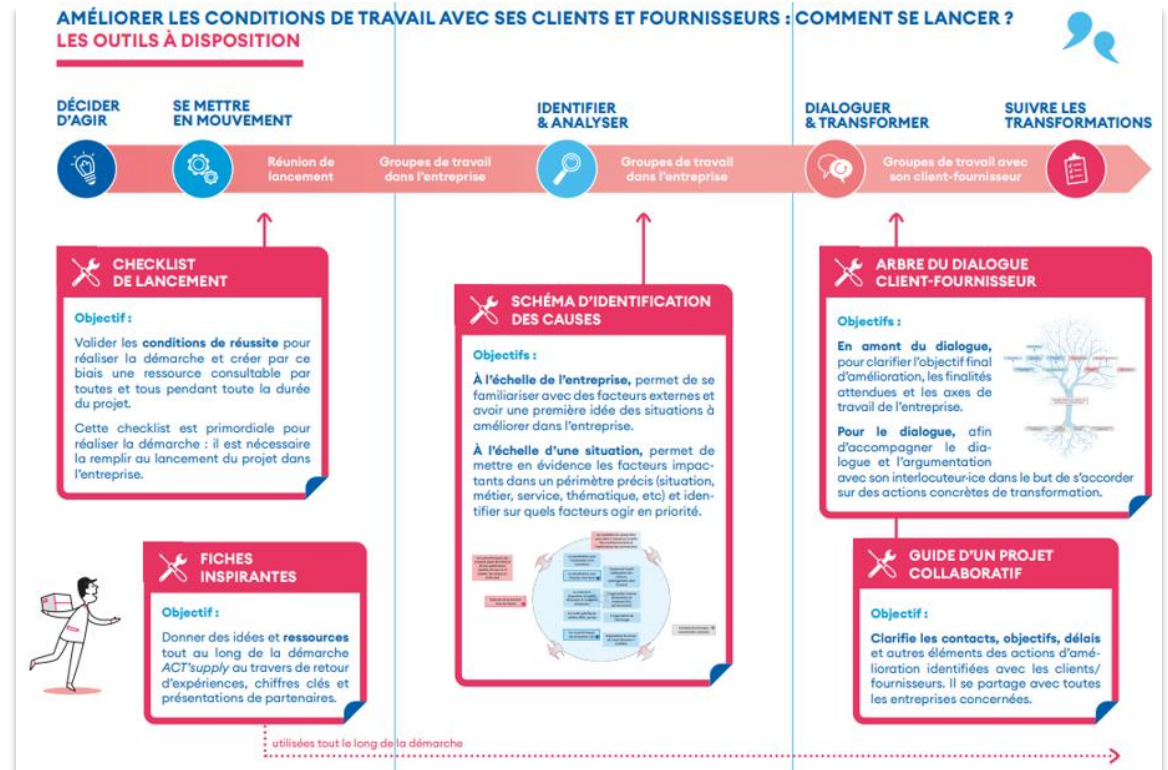
SCAR **Le Guével**



Direction régionale
de l'économie, de l'emploi,
du travail et des solidarités



- **Un projet collaboratif** réunissant 9 entreprises pionnières et des partenaires sur 2 ans (2023-2024)
- Un projet pour :
 - Approfondir la façon dont les exigences des clients ou les contraintes des fournisseurs peuvent impacter le travail et ainsi détériorer les conditions de travail ;
 - Aider les professionnel-le-s de tous les secteurs à **comprendre, identifier et limiter l'impact des causes externes** dans le but d'améliorer la santé et la sécurité des métiers ;
 - **Rendre les entreprises** autonomes pour enclencher le dialogue avec leur client ou leur fournisseur afin d'améliorer les conditions de travail dans leurs métiers.
- Livrables finalisés : **un ensemble de 6 outils pragmatiques**





Faciliter l'adaptation des emplois et la montée en compétences

BSC a organisé 1 colloque :



Améliorer les
Conditions de Travail
par le dialogue dans
la supply chain

Dialogue client/fournisseur : agir ensemble sur les conditions de travail



Novembre 2024
Rennes (35)
28 inscrit·e·s, **22 participant·e·s**



Faciliter l'adaptation des emplois et la montée en compétences

BSC met de nombreux outils à la disposition des professionnel-le-s

Le portail web de l'emploi sur
www.bretagne-supplychain.fr

DÉPOSER UNE OFFRE
Vous souhaitez que votre offre d'emploi ou de stage soit accessible aux candidats à la recherche d'un nouveau défi ?

Déposez votre offre

DÉPOSER UN CV
Vous souhaitez que votre profil soit accessible aux entreprises à la recherche de talents ?

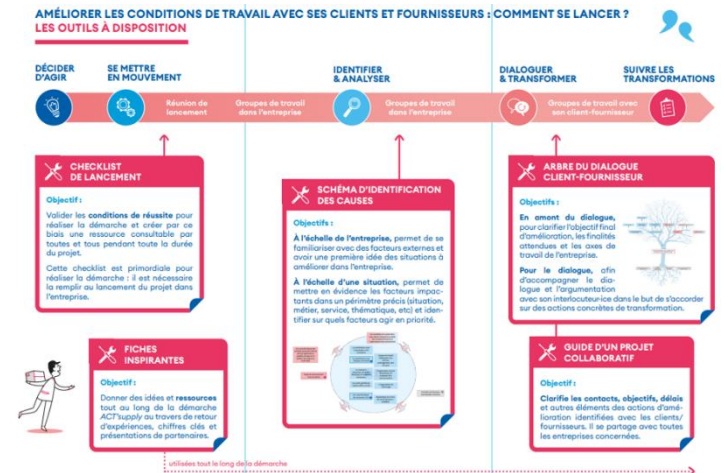
Déposez votre CV



Le livret explicatif de la supply chain
et ses métiers : <https://bit.ly/3mviigB>



Vidéo présentant 10 métiers de la supply chain :
<https://www.youtube.com/watch?v=6cidwW2Y7OY>



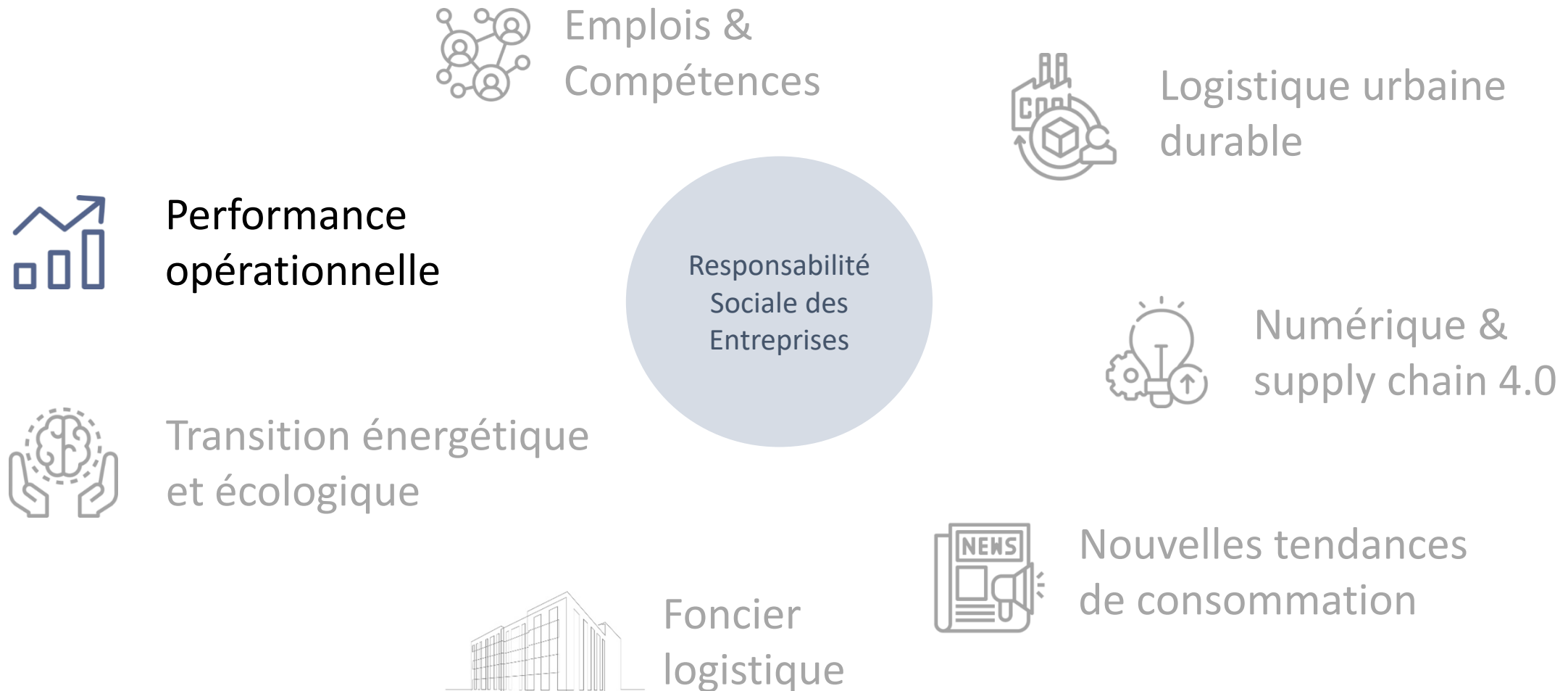
JE DECOUVRE LES OUTILS ACT'SUPPLY

Des outils d'aide au dialogue client-fournisseur pour
améliorer les conditions de travail

Accessible gratuitement, sur demande, via la page
internet du projet ACT'supply : <https://www.bretagne-supplychain.fr/projet/actsupply/>

Bretagne Supply Chain

7 axes stratégiques pour développer des chaînes logistiques durables





Soutenir et promouvoir la performance opérationnelle de la supply chain

BSC a organisé...

6 visites d'entreprises

Céréco et le DDMRP : comment être plus serein dans sa supply chain

Domagné (35) - Mars 2024

16 inscrit·e·s, **11 participant·e·s**

Fonderie de Bretagne refond son organisation supply chain

Caudan (56) - Avril 2024

36 inscrit·e·s, **17 participant·e·s**

Naval Group : la gestion des flux sous contrainte

Lorient (56) - Septembre 2024

22 inscrit·e·s, **11 participant·e·s**

Goûters Magiques : prévoir et planifier dans un contexte instable

Plumelin (56) - Octobre 2024

29 inscrit·e·s, **22 participant·e·s**

Albéa et Kanban : venez échanger sur les bénéfices de cette méthode de gestion

Plouhinec (56) - Octobre 2024

15 inscrit·e·s, **11 participant·e·s**

C-Log : harmoniser les pratiques en entrepôt

Saint-Malo (35) - Octobre 2024

53 inscrit·e·s, **16 participant·e·s**

L'écart entre le nombre d'inscrit.e.s et le nombre de participant.e.s souligne l'appétence des membres du réseau pour les visites. Le nombre de place étant limité (10 à 20 places souvent), ces dernières sont réservées aux adhérents et aux premiers inscrits.



Soutenir et promouvoir la performance opérationnelle de la supply chain

BSC a organisé...

1 serious game : Value Game

La gestion des données en supply chain

En collaboration avec Value Team

Mars 2024 – Rennes (35)

20 inscrit·e·s, **19 participant·e·s**

1 journée événement

Innovation : comment les supply chains relèvent le défi

Rennes (35)

Avril 2024

72 inscrit·e·s, **103 participant·e·s**





Soutenir et promouvoir la performance opérationnelle de la supply chain

En 2024, BSC a animé 3 groupes de travail

Prévisions des ventes et IA

Un groupe de 56 inscrit·e·s
4 rendez-vous à distance

«RSE - Distributeurs en boissons »

Un groupe de 8 inscrit·e·s
1 rendez-vous à Rennes

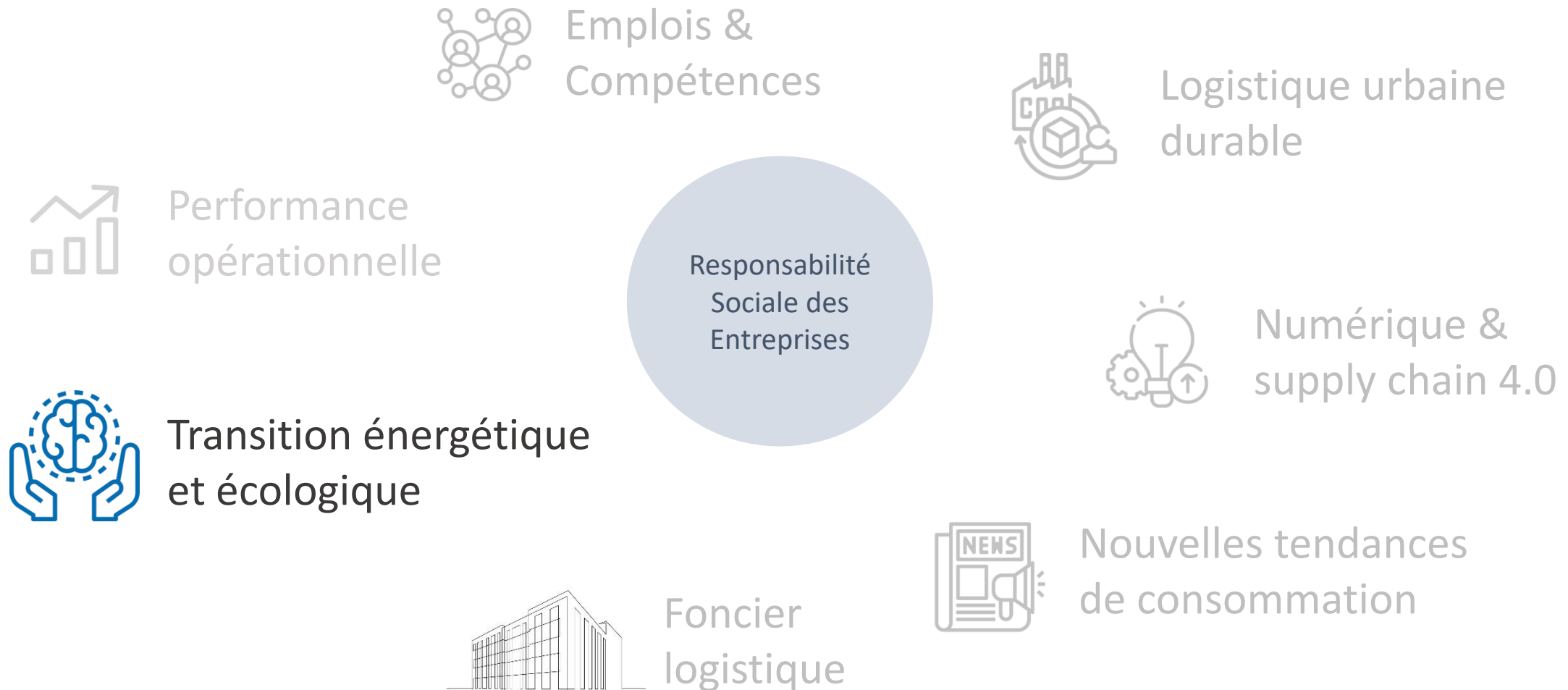


Perfectionner sa supply chain

Un groupe de 46 inscrit·e·s
6 rendez-vous à distance

Bretagne Supply Chain

7 axes stratégiques pour développer des chaînes logistiques durables





*Accélérer la transition énergétique
et écologique des flux de marchandises*

BSC porte 2 projets collaboratifs :





Accélérer la transition énergétique et écologique des flux de marchandises

mixenn

ACCÉLÉRATEUR DE **TRANSITION ÉCOLOGIQUE**
DES TRANSPORTS EN BRETAGNE



**16 événements majeurs,
dont 2 Mixenn Tour**

Accompagner les acteurs économiques et les territoires dans la transition énergétique des transports

- 39 partenaires opérationnels
- 29 animations (ateliers, conférences, interventions, visites...)
- 674 professionnel·le·s présent·e·s et 979 sensibilisé·e·s
- 17 accompagnements à l'émergence de projets
- Veille et production de connaissance : articles, interviews, création et diffusion d'outils, animation d'un site web et de réseaux sociaux dédiés, cartographie...

Mixenn Tour La Gacilly (35)

Avril 2024, dans le cadre de Mobizi

57 participant·e·s

Mixenn Tour Lorient (56)

Novembre 2024

81 inscrit·e·s, **70 participant·e·s**



Accélérer la transition énergétique et écologique des flux de marchandises



Accompagner les chargeurs dans leurs démarches de réduction de leurs émissions de gaz à effet de serre liées à leur organisation logistique et à leurs transports

Accompagnement par BSC de :

- Mixscience
- Vivien Paille

1 atelier

Engagez et déployez la décarbonation de votre supply chain

Avril 2024 – Rennes (35)

38 inscrit.e.s, **32 participant.e.s**



1 atelier

Identifiez vos flux éligibles au report modal avec le dispositif Appel d'air

Juillet 2024 – Visioconférence

10 inscrit.e.s, **15 participant.e.s**



Accélérer la transition énergétique et écologique des flux de marchandises

BSC a également organisé...

1 atelier

Shift Project Bretagne

Mars 2024 – Visioconférence

23 inscrit·e·s, **15 participant·e·s**

1 groupe de Travail

Green Supply Chain

72 inscrit·e·s

2 Rendez-vous à distance en 2024

2 visites d'entreprises

Canon Bretagne : Réduire l'empreinte environnementale de sa supply chain

Juin 2024 – Liffré (35)

31 inscrit·e·s, **14 participant·e·s**

Ouest-France

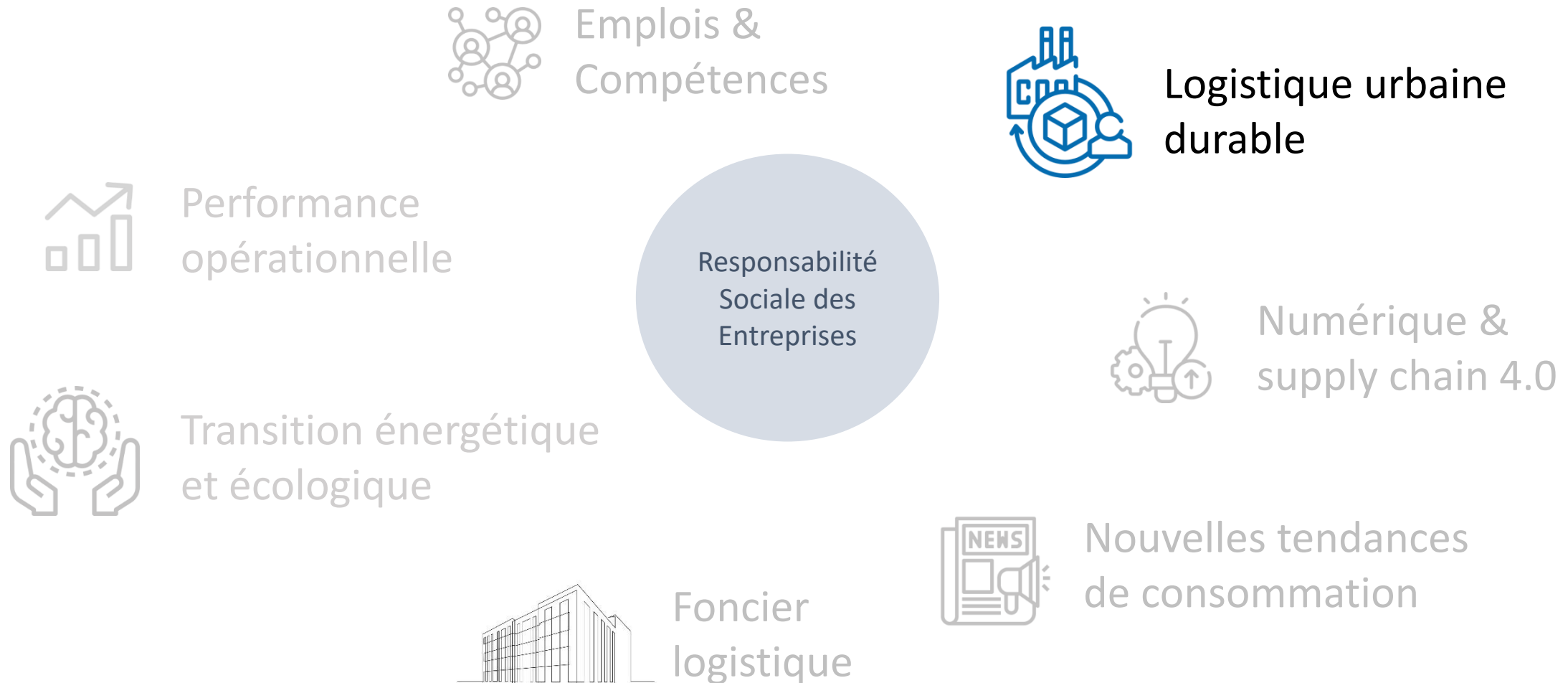
Décembre 2024 – Rennes (35)

38 inscrit·e·s, **23 participant·e·s**



Bretagne Supply Chain

7 axes stratégiques pour développer des chaînes logistiques durables





Soutenir et accompagner le développement d'une logistique urbaine durable

BSC a animé en 2024 La charte logistique urbaine de Rennes Métropole



Charte logistique urbaine durable de Rennes Métropole

- 85 structures - 201 acteurs mobilisés
- 1 comité des signataires réuni en juin
- 1 Comité de suivi réuni en avril
- Animation de 7 réunions de GT
- Travail sur la mise à jour de la Charte

BSC a organisé pour ses adhérents...

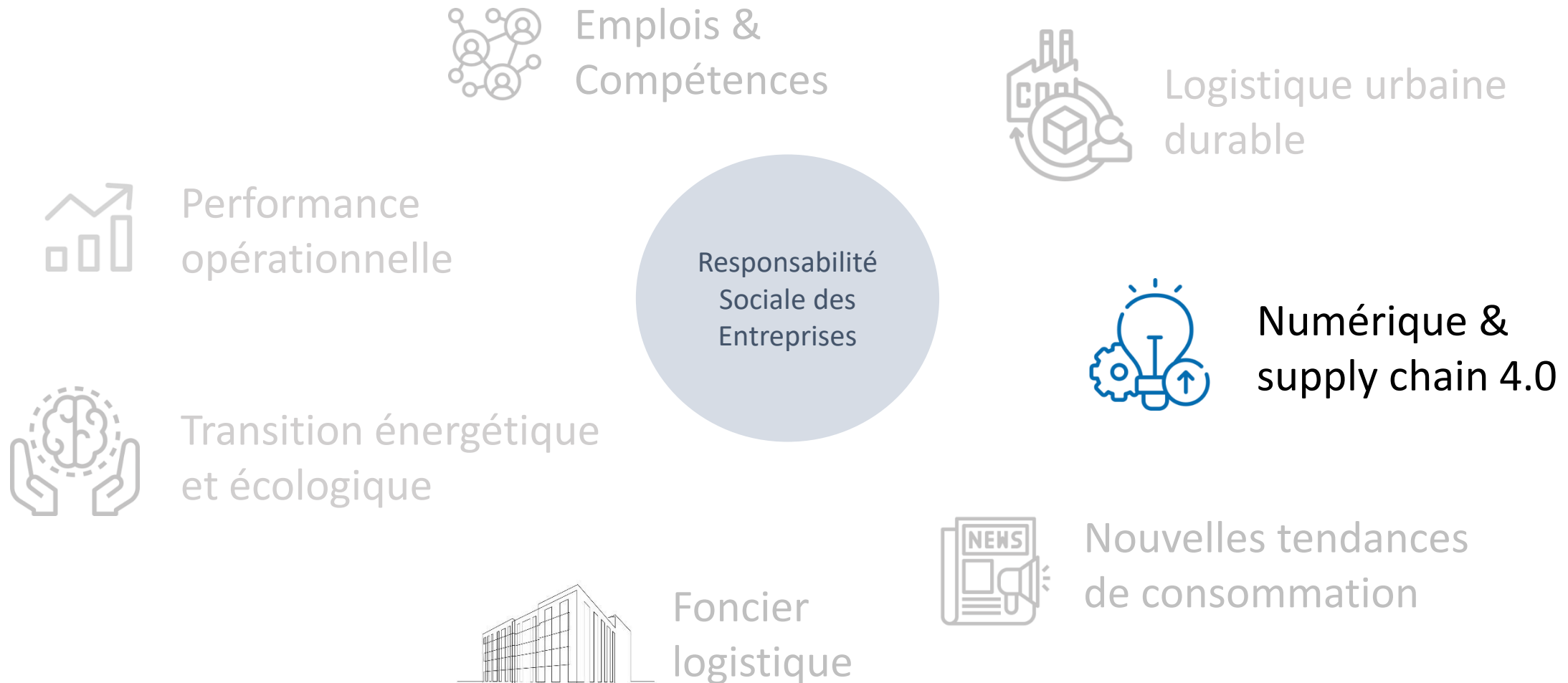
1 point d'actu

Logistiques urbaines

Un groupe de 42 inscrit·e·s
4 rendez-vous à distance

Bretagne Supply Chain

7 axes stratégiques pour développer des chaînes logistiques durables





Accompagner l'industrie du futur et accélérer
la transition numérique des chaînes logistiques

BSC a organisé

1 atelier

QR code : les standards GS1 en logistique

En collaboration avec GS1

Visio-conférence

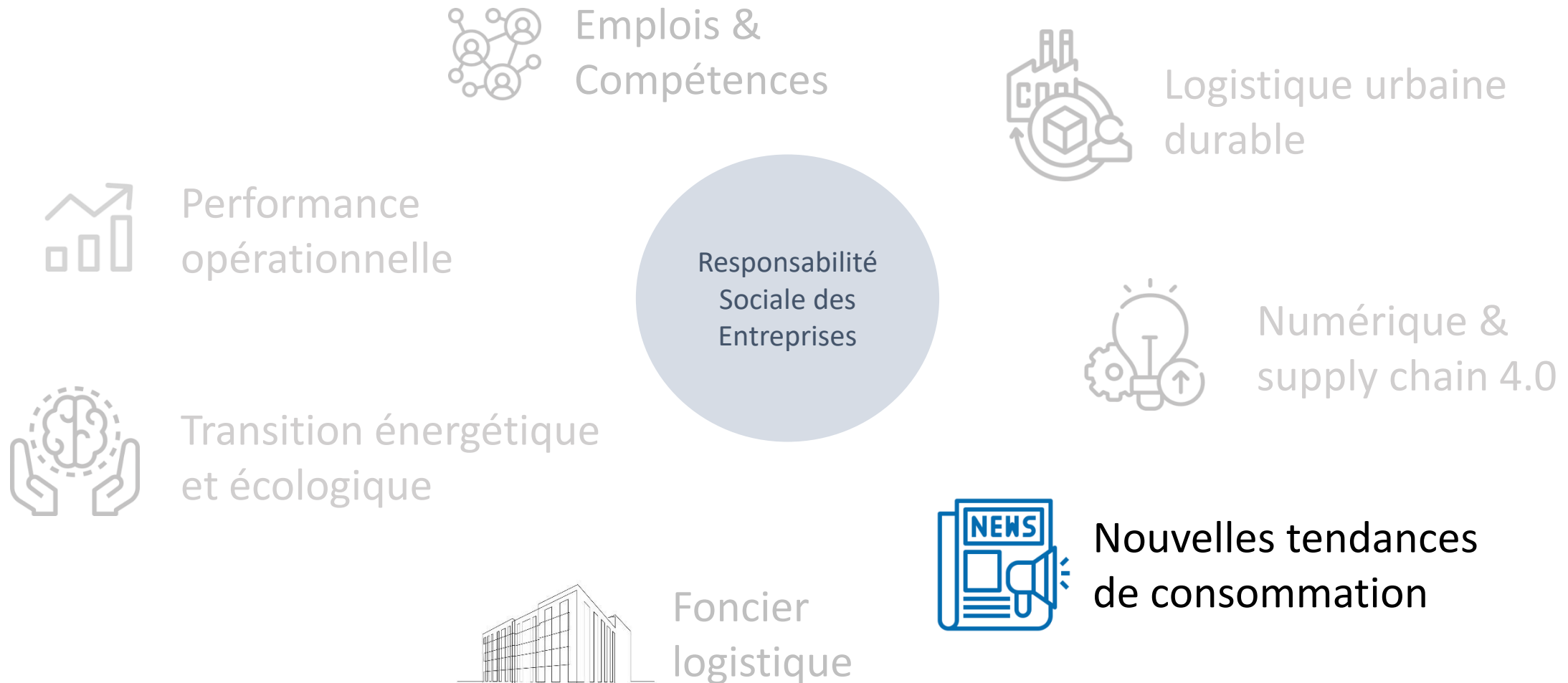
Janvier 2024

38 inscrit·e·s, **23 participant·e·s**



Bretagne Supply Chain

7 axes stratégiques pour développer des chaînes logistiques durables





Faciliter l'adaptation des organisations logistiques aux nouvelles tendances de consommation

BSC a organisé...

1 visite d'entreprise

McBride : la supply chain au service de la RSE

Mai 2024 – Rosporden (29)

34 inscrit·e·s, **24 participant·e·s**



2 webinaires

Emballages en logistique : obligations et opportunités réglementaires

En collaboration avec Pack Eko

Septembre 2024 – Visio-conférence

66 inscrit·e·s, **45 participant·e·s**

CSRD : comment s'y préparer et quels outils déployer ?

En collaboration avec Actheos et Onepoint

Septembre 2024 – Visio-conférence

25 inscrit·e·s, **23 participant·e·s**

1 groupe de travail

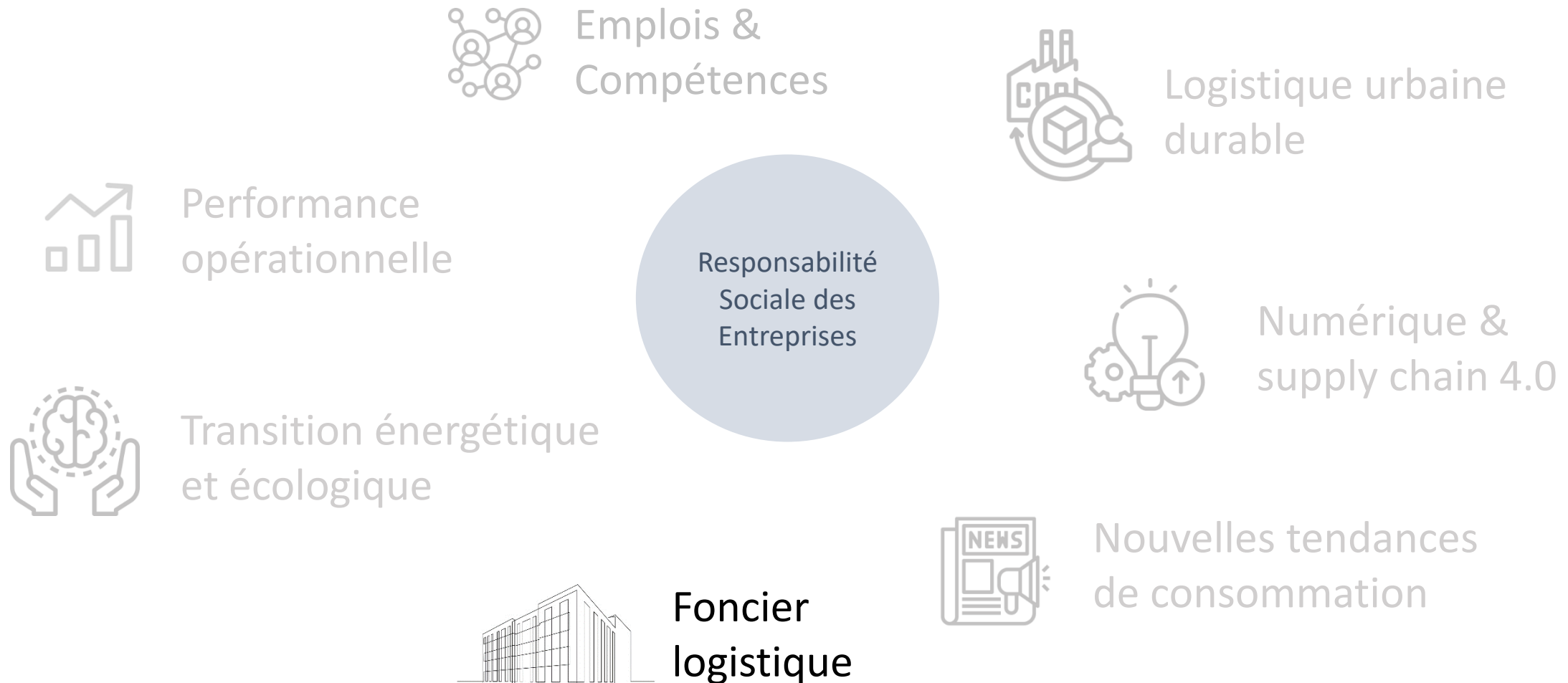
Distribution et logistique durable

18 inscrit·e·s

3 Rendez-vous à distance en 2024

Bretagne Supply Chain

7 axes stratégiques pour développer des chaînes logistiques durables





Foncier logistique : « quel entrepôt demain en Bretagne ? »

BSC a co-organisé...

1 événement



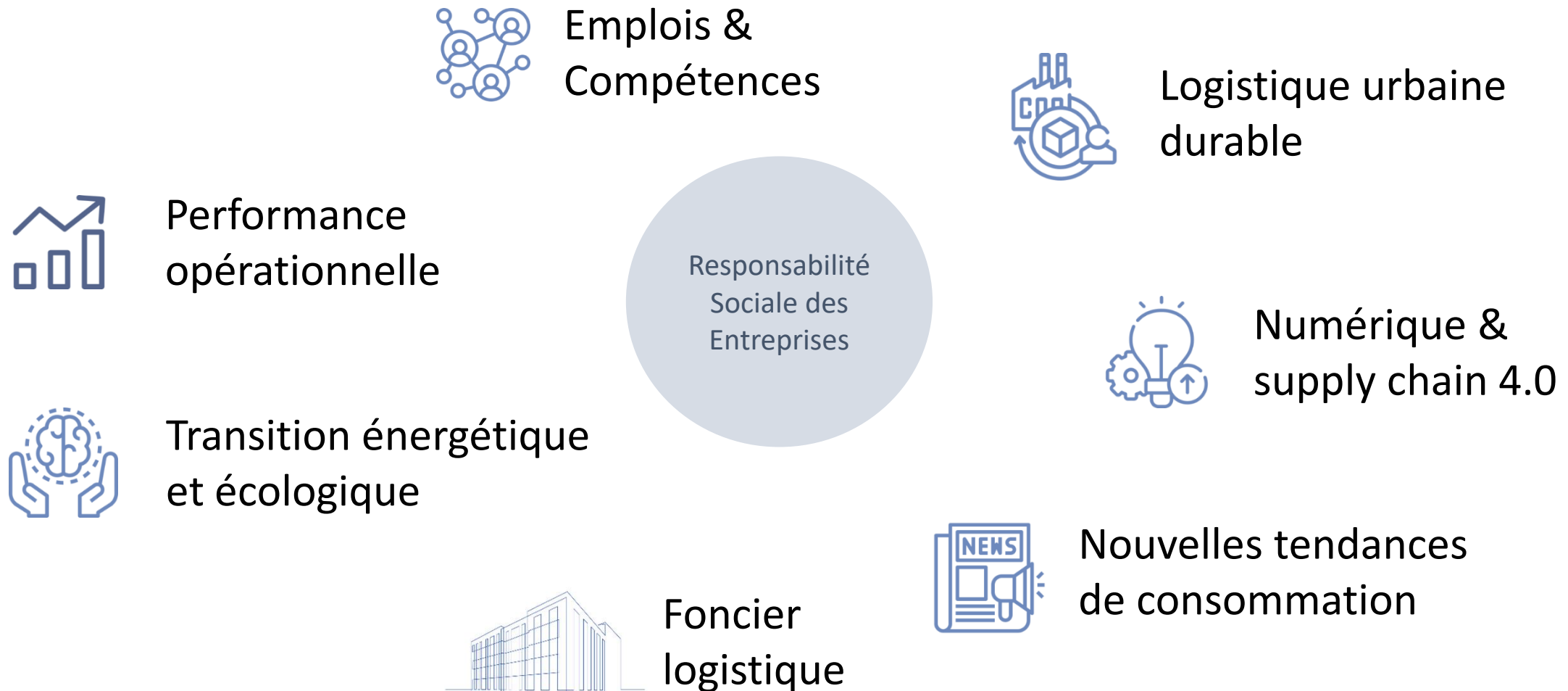
Foncier logistique : quels besoins pour quels services ?

Octobre 2024 – Rennes (35)

30 inscrit·e·s par le biais de BSC, **57 participant·e·s**

Bretagne Supply Chain

7 axes stratégiques pour développer des chaînes logistiques durables



Chaque année l'équipe Bretagne Supply Chain participe à un certain nombre d'événements généralistes partout en Bretagne. Interventions, stands, animations... en 2024, vous avez notamment pu retrouver l'équipe à :

Ocean B2B

Février 2024 – Lorient (29)
Participation

SITL

Mars 2024 – Paris (75)
Stand

Mobizi

Avril 2024 – Redon (35)
Stand

Open de la transition écologique

Juin 2024 – Quimper (29)
Participation

Top Logistics

Juin 2024 – Saint-Malo (35)
Stand

Open de l'international

Juillet 2024 – Rennes (35)
Intervention

Forum Economique Breton

Septembre 2024 – Paris (75)
Stand

Open de l'industrie

Octobre 2024 – Vannes (56)
Stand

Supply Chain Event

Novembre 2024 – Paris (75)
Participation

Conférence Régionale de la Logistique

Novembre 2024 – Rennes (35)
Intervention



La veille sur ces 7 thématiques passe par :



Newsletter d'actualité

Actu mensuelle de la supply chain en Bretagne

Date des prochains événements BSC

Portail emploi

12 en 2024,
Chaque début de mois

2500 contacts qualifiés au 31/12/2024



Newsletter financements

Les aides et appels à projets pouvant concerner les adhérents BSC sont repérés, classés et diffusés

3 en 2024

Newsletter réservée aux adhérents BSC



Newsletter innovation

Mise en relation des adhérents BSC avec des acteurs innovants

9 en 2024

Newsletter réservée aux adhérents BSC



LinkedIn

Un fil d'actualité fédérant 7150 abonné·e·s (au 31/12/2024)

Un groupe privé réservé aux adhérents BSC



Site Internet

www.bretagne-supplychain.fr

- Bretagne Supply Chain
- Le réseau
- Les projets collaboratifs
- La formation
- Les actualités
- L'agenda



L'organisation de Bretagne Supply Chain

La gouvernance de BSC en 2024

Une gouvernance indépendante et structurée

Une organisation
dynamique et collaborative

Le bureau
(8 personnes)

Le conseil
d'administration
(25 personnes)

Les adhérents
(189 structures, + 1 000 personnes)

CADIOU INDUSTRIE
C-LOG
GIE POINTE DES CHARGEURS DE BRETAGNE
LE ROY LOGISTIQUE
ONE POINT
OUEST BOISSONS
STEF Transport
TRANSPORTS BREGER

Sylvia Grados
Maxime Blanchet
Thierry Bailleux
Serge Rambault
Virginie Milbeau
Pascal Gerardin
Matthieu Nadler
Alain Egermann

AFT BRETAGNE
CAMPUS ESPRIT INDUSTRIE
CARREFOUR SUPPLY CHAIN
CCI Ille-et-Vilaine
DELTA DORE
FNTR Bretagne
GROUPE LA POSTE
LEANLY
LIBRAIRIE LE FAILLER
MAISON BRIEUC
PEPPERBAY
POMONA EPISAVEURS
PROCOPI
SILL ENTREPRISES
SUPPLEO
VIF
UNION TLF

Mickaël Goalec
Ingrid Marsollier
Ludovic Letoux
Jérôme Lehoux
Valentin Ferey
François Baudoin
Marie-Gabrielle Le Camus
Félix Sassiati
Dominique Fredj
Adrien Madoré
Olivier Seine
Kristell Michel
Stéphane Besnier
Emmanuel Hamon
Hélène Descamps
Yohann Gallard
Philippe Munier

Les
administrateur·rice·s
de Bretagne Supply
Chain s'impliquent
pour remonter les
besoins, imaginer
des projets et
prendre les décisions
pertinentes.

merci !

L'équipe permanente

Les changements



Charlotte Courtois a rejoint l'équipe en tant que Chargée de missions début février 2024.

Mathilde Chauvat est en arrêt maladie depuis novembre 2024, elle est remplacée pendant son absence par 2 personnes en temps partagé :

- Angélique Mélignier sur le volet administratif
- Natacha Soury sur le volet communication

*De gauche à droite, en haut : Caroline Bader, Noémie Rousseau et Iwen Layec
De gauche à droite, en bas : Elodie Le Provost, Charlotte Courtois et Mathilde Chauvat*



Le rapport financier 2024

Synthèse de l'activité BSC 2024

Extrait du rapport de l'expert-comptable, Rydge Conseil

BSC - Synthèse de l'activité					
en €	Notes	31/12/2024	31/12/2023	Variation	Variation en %
Cotisations		123 386	117 669	5 717	5%
Ventes de biens et services		49 987	77 579	-27 591	-36%
Produits de tiers financeurs	1	212 299	206 180	6 119	3%
Reprises sur amortissements, dépréciations, provisions et transferts de charges			708	-708	-100%
Autres produits	2	48 312	61 750	-13 438	-22%
Produits d'exploitation		433 984	463 886	-29 902	-6%
Autres achats et charges externes	3	-84 126	-197 097	112 971	57%
Impôts, taxes et versements assimilés		-3 422	-3 172	-250	-8%
Salaires, traitements	4	-230 661	-193 538	-37 123	-19%
Charges Sociales		-79 262	-67 980	-11 282	-17%
Dotations aux amortissements et aux dépréciations et aux provisions		-1 428	-1 842	414	22%
Autres charges		-1	-79	78	99%
Charges d'exploitation		-398 899	-463 708	64 809	14%
Résultat d'exploitation		35 085	178	34 907	19643%
Produits financiers		2 630	1 813	817	45%
Impôts sur les bénéfices		-5 657	-299	-5 358	-1792%
Excédent ou déficit		32 058	1 692	30 366	1795%
<i>Contributions volontaires en nature</i>					
<i>Charges des contributions volontaires en nature</i>					

Commentaires

Légende :
 - Rouge : impact négatif, baisse du résultat
 - Vert : impact positif, hausse du résultat

L'exercice 2024 se traduit par un résultat excédentaire de +32 058 €.

Les principales évolutions sont les suivantes :

- Hausse des cotisations : +5,7 K€ liée à la proratisation de la cotisation en fonction de la date d'adhésion (les nouveaux adhérents sont arrivés plus tôt dans l'exercice).
- Baisse des prestations de services de -27 K€ essentiellement liée à la baisse des recettes relative à la mission d'assistance à maîtrise d'ouvrage dans le cadre de l'élaboration de la charte logistique urbaine durable de Brest;
- Baisse des partenariats de -13 K€ due à une moindre sollicitation des partenaires sur le financement du projet LET GO
- Stabilité des subventions : 212 k€ vs 206 k€ en n-1;
- Diminution des autres achats et charges externes de -112 K€ (cf analyse détaillée). Il s'agit essentiellement de dépenses moins importantes sur le projet ACT SUPPLY (-63k€) et sur le projet LET GO (-67 k€). En revanche, davantage de dépenses sur le projet Mixenn en 2024 (+14k€)
- Charges de personnel en progression de +42 K€ => recrutement de Charlotte en début d'année.
- Progression es produits financiers avec la hausse des taux d'intérêts : +0,8 k€
- Hasse de l'impôt sur les sociétés : +5,3 K€ lié au résultat excédentaire de l'année.

Budget analytique 2024

	BUDGET Bretagne Supply Chain	Réalisé 2023	Prévisionnel 2024	
			voté	Réel 2024
Charges	Personnel	274 507 €	344 600 €	326 742 €
	Projets (dont sous-traitance)	154 520 €	59 100 €	41 599 €
	Mixenn	4 060 €	27 500 €	24 282 €
	Fret 21 + Appel d'Air	817 €	500 €	30 €
	Log urbaine Rennes Métropole	24 €	100 €	
	Log urbaine Brest Métropole	1 385 €		286 €
	Conférence Régionale Logistique	25 €	5 000 €	66 €
	ACT'Supply	77 764 €	21 000 €	14 459 €
	Let's GO	70 445 €	5 000 €	2 476 €
	Club des partenaires BSC			675 €
	Offre de formation BSC	2 600 €	4 040 €	974 €
	Evénements BSC (visites, salons, colloque)	16 313 €	18 500 €	12 516 €
	Evénements partenaires			
	Communication	5 322 €	8 000 €	4 985 €
	Administratif (loyers, banque, assur., impôts, etc.)	10 034 €	17 000 €	17 066 €
	TOTAL Charges	463 296 €	451 240 €	404 556 €
	Produits	Adhésions	117 669 €	130 000 €
Club des partenaires BSC + 15 ans		- €	12 000 €	13 140 €
Offre de formation par BSC		- €	13 500 €	923 €
Autre prestation		280 €		1 020 €
Projets (sponsors + subventions)		328 226 €	284 811 €	257 970 €
Mixenn		44 875 €	156 000 €	145 112 €
Fret 21 + Appel d'Air		21 088 €	5 000 €	5 350 €
Log urbaine Rennes Métropole		15 375 €	16 500 €	15 900 €
Log urbaine Brest Métropole		26 116 €		1 700 €
Logistique des îles				
Conférence Régionale Logistique		5 500 €	20 000 €	25 350 €
ACT 'Supply		133 305 €	52 311 €	52 315 €
Let's GO		81 967 €	35 000 €	12 243 €
Subvention Rennes Métropole, CARSAT, DREAL		17 000 €	11 000 €	37 500 €
Autres subventions		- €		
Prise en charge OPCO		- €	2 000 €	
Reprise des fonds dédiés + résultats financiers		1 813 €		2 676 €
TOTAL Recettes	464 988 €	453 311 €	436 614 €	
Résultat	1 692 €	2 071 €	32 058 €	

Analyse de l'écart entre le budget voté et le réalisé :

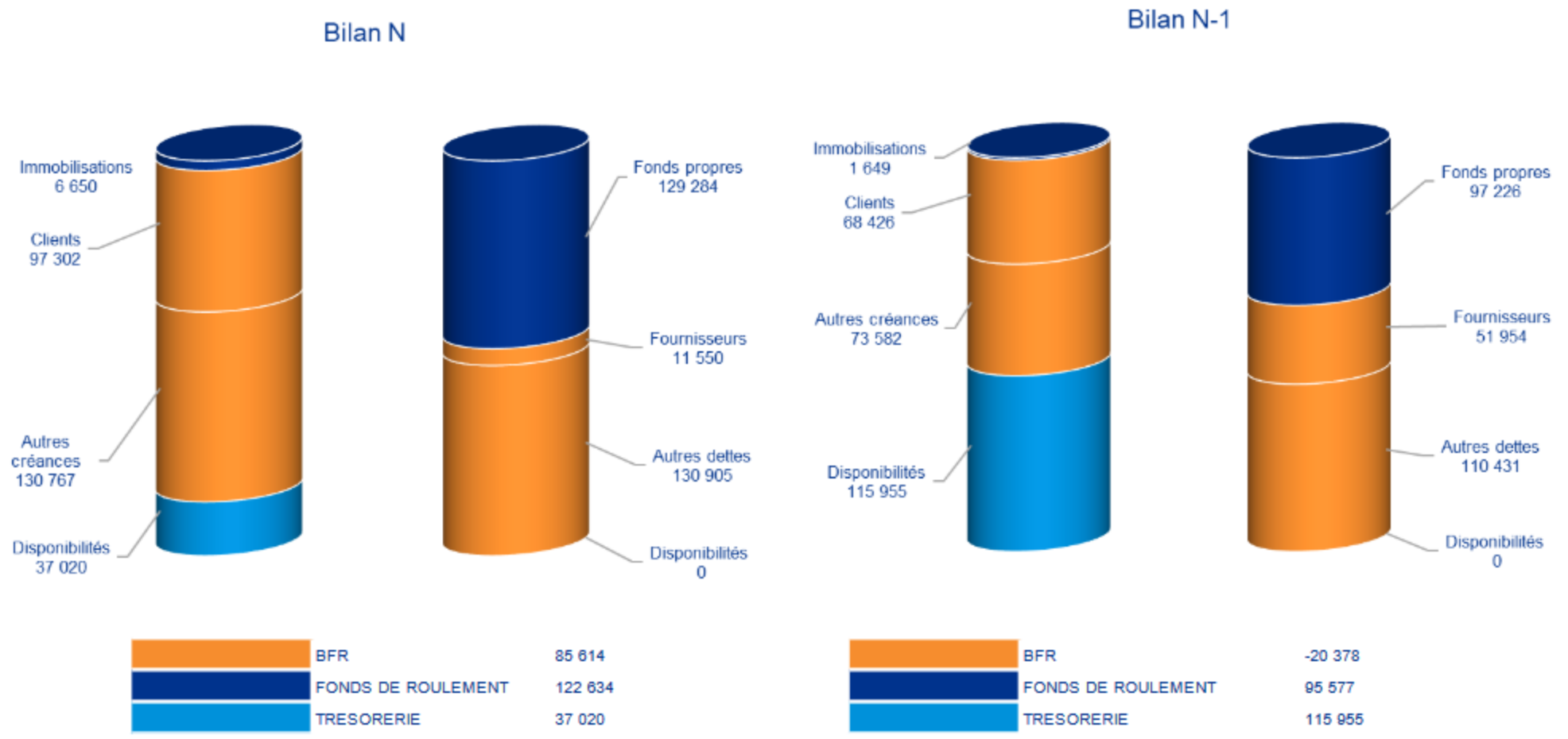
- Un gros effort pour limiter les charges externes :
 - Sur les projets Mixenn et ACT'supply (mais + de temps passés par l'équipe)
 - Sur la communication et les événements
- L'offre de formation ne décolle pas = Moins de charges (3k€) mais surtout moins de recettes (-12,5k€) !
- Le financement de Let's GO est déséquilibré, BSC devant compenser (23k€ non collectés)
- Le montant des adhésions est moins élevé que prévu (-6,5k€)

EBE/BFR & trésorerie 2024

Extrait du rapport de l'expert-comptable, Rydge Conseil

La fin de l'année civile est structurellement chez BSC une période avec une trésorerie basse:

- côté recette, ni les **adhésions de l'année suivante** ni le **solde des subventions relatives à l'année en cours** n'ont été réglées
- côté dépenses, les factures et les salaires sont payés par BSC.



Fin 2024, la situation était particulièrement tendue, BSC étant descendu certaines semaines à moins d'un mois de trésorerie d'avance. Pour éviter que cela ne se reproduise, BSC va obtenir une autorisation de découvert de sa banque.

Et BSC incite également ses adhérents et financeurs à ne jamais tarder à régler les factures / les soldes de subventions.

Les flux de trésorerie 2024

Extrait du rapport de l'expert-comptable, Rydge Conseil

ASS BRETAGNE SUPPLY CHAIN - Evolution de la trésorerie	
Le résultat de votre exercice est de	32 058
Les charges et les produits sans impact sur la trésorerie sont de	1 428
La capacité de générer de la trésorerie est de	33 485
L'exploitation de votre société génère des décalages impactant la trésorerie (Besoin en fonds de roulement)	
Stocks	
Créances clients	-28 876
Dettes fournisseurs	-40 404
Autres créances	-57 185
Autres dettes	20 474
Le montant total des décalages de trésorerie est de	-105 991
Les besoins financiers sont les suivants :	
- Investissements	-6 428
- Remboursements d'emprunts	
- Retraits sur les comptes courants	
- Dividendes versés	
Ces besoins financiers consomment de la trésorerie à hauteur de	-6 428
Les sources de financement externe sont :	
- Apports en capital ou en compte courant	
- Nouveaux emprunts	
- Nouvelles subventions d'investissements	
- Produits de cession d'immobilisations	
Ces financements externes génèrent de la trésorerie à hauteur de	
Le mouvement total de trésorerie de l'exercice est	-78 934
Le solde de trésorerie d'ouverture est de	115 955
Il est impacté par le mouvement total de trésorerie de l'exercice	-78 934
Le solde de trésorerie de clôture est	37 020

Commentaires

La CAF est égale au résultat net + charges et produits qui ne génèrent pas un encaissement ou un décaissement.

Elle représente le niveau de trésorerie généré par l'activité de BSC sur 2024.

En 2024, la CAF s'élève à 33 485 €. Ce niveau s'est nettement amélioré entre 2023 et 2024.

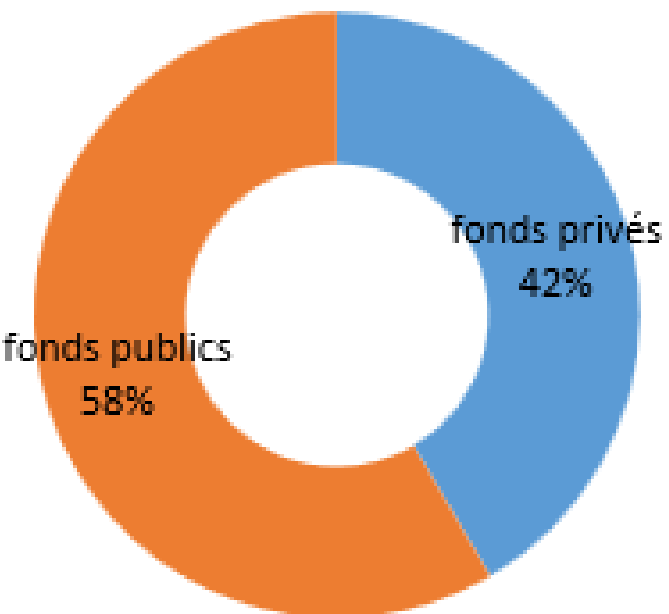
Votre BFR devient positif au 31.12.24 et pénalise la trésorerie à hauteur de 106 K€ : en-cours client plus important et solde de subvention à recevoir de 126 K€

Investissements de l'année : 6,4 k€ autofinancés : un PC + dépôts de garantie liés aux mises à disposition de personnel.

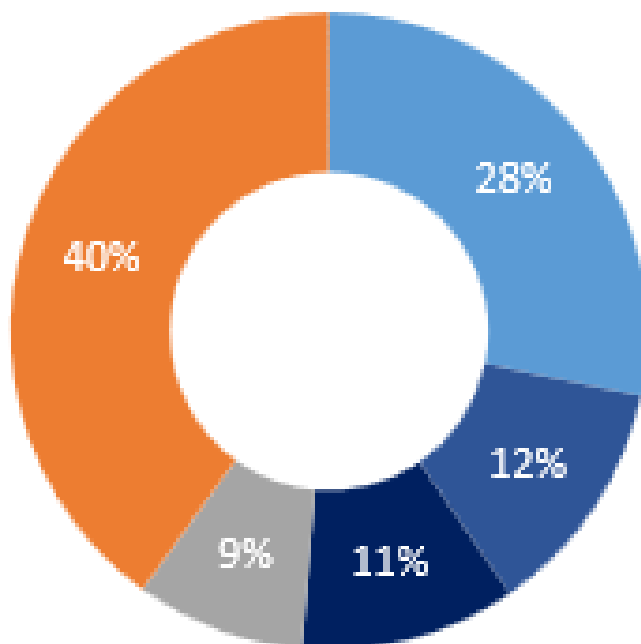
Au final, la trésorerie de BSC a diminué de 79 k€ sur l'année 2024.

Les ressources financières de BSC en 2024

Proviennent de...



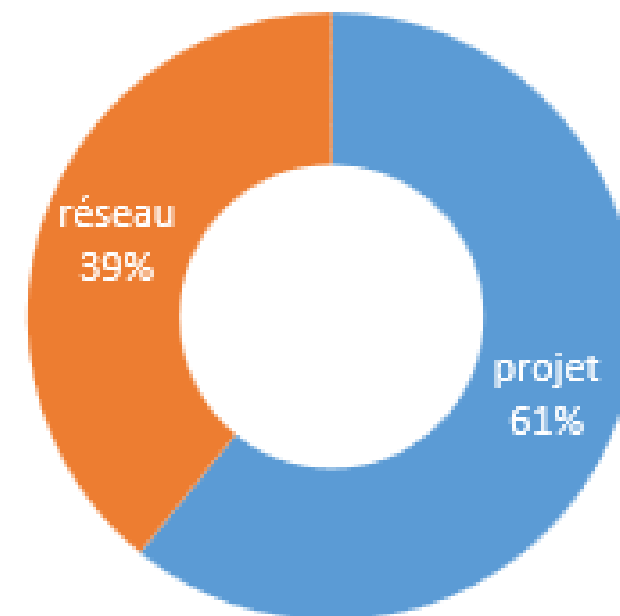
Sont issues de...



source

- adhésions
- prestations
- sponsoring
- subvention BSC
- subvention projet

Financent les activités de...



Le rapport du commissaire aux comptes

Extrait du rapport sur les comptes annuels

Pour consulter l'intégralité du rapport :

https://www.bretagne-supplychain.fr/voy_content/uploads/2025/03/Rapport-du-CAC-sur-les-comptes-annuels.pdf

Extrait du rapport sur les conventions règlementées

Pour consulter l'intégralité du rapport :

https://www.bretagne-supplychain.fr/voy_content/uploads/2025/03/Rapport-special-sur-les-conventions-reglementees.pdf

Opinion

En exécution de la mission qui nous a été confiée par votre Assemblée Générale, nous avons effectué l'audit des comptes annuels de l'association BRETAGNE SUPPLY CHAIN relatifs à l'exercice clos le 31 décembre 2024, tels qu'ils sont joints au présent rapport.

Nous certifions que les comptes annuels sont, au regard des règles et principes comptables français, réguliers et sincères et donnent une image fidèle du résultat des opérations de l'exercice écoulé ainsi que de la situation financière et du patrimoine de l'association à la fin de cet exercice.

CONVENTIONS SOUMISES A L'APPROBATION DE L'ORGANE DELIBERANT

Nous vous informons qu'il ne nous a été donné avis d'aucune convention passée au cours de l'exercice écoulé à soumettre à l'approbation de l'organe délibérant en application des dispositions de l'article L. 612-5 du Code de Commerce.



Le projet associatif

Un cluster en fort développement, au service de ses adhérents et de son territoire

Bretagne Supply Chain est une association reconnue et en pleine croissance, portée non seulement par sa raison d'être et ses actions concrètes, mais également par le contexte économique et social. Pour accompagner les entreprises et les territoires, BSC déploie ses actions autour de 2 piliers complémentaires : le réseau (le club BSC) et les projets collaboratifs (le cluster BSC).



Les enjeux économiques, sociaux et environnementaux de la supply chain sont désormais stratégiques dans un grand nombre d'entreprises mais aussi de plus en plus de territoires. Cela se traduit pour BSC de plusieurs façons :

- Le réseau d'adhérents et de partenaires s'agrandit
- BSC reçoit des sollicitations plus nombreuses, plus pointues, plus techniques et plus stratégiques
- Les attentes du réseau se complexifient en mêlant différents enjeux : économie, environnement, emploi, etc.

Après plusieurs années de développement, il était temps d'ancrer le positionnement de l'association et ses priorités. En 2024, le Conseil d'administration, le bureau et l'équipe permanente ont donc mené un grand chantier, long et profond, pour repenser la stratégie de BSC. Ce travail a bien entendu été collaboratif et a nécessité beaucoup d'échanges, de prises de position, de feutres et de post-it, de café, de réflexion, d'analyses et d'arbitrages.

C'est désormais chose faite, Bretagne Supply Chain a désormais une stratégie 2025-2030.

2025 est une année charnière qui va placer BSC sur ces nouveaux rails.

La stratégie 2025-2030 de Bretagne Supply Chain



Notre raison d'être

Pourquoi ?

Fédérer les énergies pour façonner la supply chain de demain en Bretagne



Notre vision

Vers où ?

Une supply chain durable, collaborative et stratégique pour les entreprises et le territoire



Nos cibles

Pour qui ?

Acteurs volontaires

- du privé chargeurs, logisticiens, fournisseurs, écoles, institutions
- du public l'Etat et ses services, la Région, les EPCI



Notre périmètre

Où ?

La supply chain, la logistique et le transport durable en Bretagne

Un réseau & des projets collaboratifs qui se nourrissent mutuellement



Nos valeurs

Comment être ?

Collectif
Durable
Indépendance
Ouverture
Pragmatisme
Territoire



Notre mission

Quoi ?

- **Animer des rencontres** pour anticiper et dialoguer, faire émerger des projets et innover
- **Promouvoir** la supply chain, la logistique et le transport de Bretagne
- **Mobiliser la bonne expertise** du réseau au bon moment
- **Produire une veille de l'actualité** de la supply chain en Bretagne
- **Piloter et soutenir** le fonctionnement de BSC



Notre ambition

Combien ?

Le plan d'action 2025 s'attachera notamment à

- Renforcer les liens avec le réseau des adhérents et le réseau élargi
- Formaliser et structurer le positionnement de BSC et l'offre à destination des acteurs publics pour territorialiser davantage la supply chain
- Sécuriser le modèle économique de BSC
- Développer le rayonnement de la supply chain au-delà de BSC

Les changements induits par cette stratégie

Globalement, la stratégie de BSC 2025-2030 est une évolution, pas une révolution. Ce virage prend plusieurs formes :

1. **Renforcer les liens avec le réseau** des adhérents et le réseau élargi
2. **Formaliser et structurer le positionnement de BSC et l'offre à destination des acteurs publics** pour territorialiser davantage la supply chain
3. **Sécuriser le modèle économique de BSC**
4. **Développer le rayonnement de la supply chain au-delà de BSC**

=> Le plan d'actions 2025 engage BSC sur ces nouveaux rails.

En 2025	Niveau	Acteurs privés	Acteurs publics
Animer des rencontres pour anticiper, dialoguer, faire émerger des projets et innover	1 ^{er}	Répondre aux demandes entrantes, mettre en relation Poursuivre en limitant le temps passé sur les demandes 1er niveau	
		Organiser des événements « ouverts à tous » (colloques, conférences, certains ateliers) Poursuivre en limitant le nombre d'événements en 2025 1er et 2ème niveau	
			Organiser des événements spécifiques Poursuivre
	2 ^{ème}	Répondre aux demandes entrantes, mettre en relation Poursuivre	
		Promouvoir des solutions d'acteurs privés Poursuivre	Promouvoir des solutions d'acteurs publics Poursuivre
		Organiser des événements réservés aux adhérents (Visites, GT, certains ateliers...) Poursuivre l'organisation d'événements en maximisant davantage leur impact. Pour cela, mise en place de "parcours" (= cycle de rencontres dédiées à un sujet avec une synthèse à la fin)	Animer le dialogue public-privé sur un territoire ou sur une thématique Poursuivre les missions engagées (Feuille de route Etat/Région, Charte Logistique Urbaine Durable sur Rennes Métropole) et développer ce segment selon les opportunités (Logistique Urbaine à Brest Métropole...)
	Elaborer et diffuser une newsletter innovation Poursuivre		
		Elaborer et diffuser une newsletter financements Poursuivre	
Promouvoir la supply chain, la logistique et le transport de Bretagne	1 ^{er}	Communiquer sur la supply chain en Bretagne et sur BSC Poursuivre la newsletter mensuelle d'actualités en y ajoutant des articles de valorisation des bonnes pratiques (ex : livrables issus des parcours)	
		Présence de BSC à des événements partenaires au niveau local (Open de l'international, Open de la transition écologique et énergétique, Supply Chain Ouest) ou national (SITL, Rencontres de France Logistique); présence de BSC dans l'interclustering logistique Poursuivre et valoriser	
		Promouvoir au-delà du réseau acquis chez BSC, c'est-à-dire auprès des jeunes (Let's GO 6) des TPE/PME et des acteurs publics en collectif (1er niveau)	
2 ^{ème}	Promouvoir au-delà du réseau acquis chez BSC avec des actions « sur-mesure » Rien en 2025		
Mobiliser l'expertise du réseau : des adhérents, de la gouvernance et des permanents	1 ^{er}	Mobiliser le réseau d'adhérents et la gouvernance pour solliciter son expertise technique et opérationnelle des métiers, outils et processus (mise en relation, organisation d'événements...) Poursuivre	Mobiliser l'équipe de permanent.e.s pour solliciter sa vision transversale et indépendante des enjeux sur le territoire (participation à des réunions concernant la supply chain la logistique ou le transport en Bretagne) Poursuivre
	2 ^{ème}	Formation Arrêter	Mobiliser l'équipe de permanent.e.s dans le cadre de projets collaboratifs ou de prestation financées (Mixenn, Fret 21, Appel d'Air, Logistique urbaine à Rennes et Brest)
Produire de la veille de l'actualité de la supply chain en Bretagne	1 ^{er}	Communiquer régulièrement sur l'actualité de la supply chain, de la logistique et du transport en Bretagne (sans analyse) Poursuivre la revue de presse et les actu bretonnes dans la newsletter mensuelle	
	2 ^{ème}	Produire les info d'actualité et de veille dans le cadre des projets collaboratifs en cours. Poursuivre sur Mixenn Préparer et alimenter des notes d'analyse et de veille sectorielle pour les membres du club des partenaires ou des institutionnels subventionnant BSC. Structurer cette veille métier	
Piloter et soutenir le fonctionnement de BSC		Animer et faire évoluer le projet associatif	
		Développer le réseau pour + d'exhaustivité: le réseau d'adhérents (vers BTP, PME...) et le réseau élargi (certaines collectivités...)	
		Connaître les adhérents et leurs priorités pour ajuster le plan d'actions Poursuivre les RDV adhérents	
		Sécuriser le modèle économique de BSC Poursuivre la recherche de financements privés, maintenir la satisfaction adhérents et sécuriser les subventions CARSAT, DREAL et RENNES METROPOLE	
	Soutenir les actions avec une organisation interne efficace (administratif, management, gestion des compétences, gestion de projets...) Adapter l'organisation interne		

Concrètement, en 2025





Sur son pilier « réseau », BSC continuera en 2025 :

- d'adresser **tous les enjeux** de la supply chain, de la logistique et du transport.
- de **concevoir ses rencontres à partir des demandes de ses adhérents et de l'anticipation des évolutions** du métier ou du territoire.
- d'entretenir le lien avec ses adhérent·e·s, répondre à leurs demandes et favoriser les mises en relation

En 2025, des « **parcours** » permettront également aux adhérent·e·s d'approfondir un sujet via plusieurs rencontres et articles.

Le nombre, la fréquence et la diversité des rencontres BSC resteront élevé·e·s (environ 50 rencontres) afin de maximiser le partage bonnes pratiques et d'expertises.

Sur son pilier « **projets collaboratifs** », BSC continuera d'accompagner la profonde transformation des chaînes logistiques en Bretagne en privilégiant le dialogue et la collaboration entre maillons de la chaîne logistique, entre acteurs publics et privés. BSC poursuit donc les projets suivants :

- **Mixenn**, pour la transition écologique du transport de marchandises
- **Let's GO** pour l'attractivité des métiers 
- L'accompagnement de Rennes Métropole et très probablement de Brest métropole sur **l'animation des chartes de logistique urbaine durable** 
- L'accompagnement de l'Etat et de la Région Bretagne pour **structurer une feuille de route partagée de la mobilité des biens et des marchandises en Bretagne**
- Le **renforcement de la culture « santé et sécurité au travail »** dans les métiers supply chain

BSC démarre aussi un projet dédié à la **logistique spécifique des îles bretonnes**, avec l'ambition de rendre ces chaînes plus compétitives, plus sécurisées, plus respectueuses de l'environnement et des conditions de travail.

Bref, BSC continue de concevoir, piloter et animer des projets collaboratifs pour mettre en mouvement et développer des solutions pertinentes.

Priorités budgétaires :

- **Honorer les engagements pris :**
 - Sur les projets : Mixenn, chartes logistique urbaine...
 - Vis-à-vis des adhérents : nombre de rencontres, pertinence des sujets abordés et de l'expertise...
- **Augmenter le montant des adhésions** (objectif +14%), ce qui passera par la recherche de nouveaux adhérents
- **Augmenter le montant des sponsors pour Mixenn et pour BSC** (objectif quasi x2), ce qui passera par un effort de prospection
- **Rester raisonnable sur les dépenses** (ex: fêter les 15 ans de BSC)

BUDGET Bretagne Supply Chain	Réalisé 2023	Réal	Prévisionnel 2025
		2024	
Personnel	274 507 €	326 742 €	344 600 €
Projets (dont sous-traitance)	154 520 €	41 599 €	79 300 €
Mixenn	4 060 €	24 282 €	23 000 €
Fret 21 + Appel d'Air	817 €	30 €	200 €
Log urbaine Rennes Métropole	24 €		50 €
Log urbaine Brest Métropole	1 385 €	286 €	4 000 €
Conférence Régionale Logistique	25 €	66 €	50 €
ACT'Supply	77 764 €	14 459 €	500 €
Let's GO	70 445 €	2 476 €	50 000 €
Club des partenaires BSC		675 €	800 €
Offre de formation BSC	2 600 €	974 €	
Événements BSC (visites, salons, colloque)	16 313 €	12 516 €	25 000 €
Événements partenaires			5 000 €
Communication	5 322 €	4 985 €	6 500 €
Administratif (loyers, banque, assur., impôts, etc.)	10 034 €	17 066 €	12 000 €
TOTAL Charges	463 296 €	404 556 €	472 400 €
Adhésions	117 669 €	123 386 €	140 000 €
Club des partenaires BSC + 15 ans	- €	13 140 €	30 000 €
Offre de formation par BSC	- €	923 €	
Autre prestation	280 €	1 020 €	
Projets (sponsors + subventions)	328 226 €	257 970 €	278 375 €
Mixenn	44 875 €	145 112 €	151 500 €
Fret 21 + Appel d'Air	21 088 €	5 350 €	26 275 €
Log urbaine Rennes Métropole	15 375 €	15 900 €	16 500 €
Log urbaine Brest Métropole	26 116 €	1 700 €	12 500 €
Logistique des îles			4 000 €
Conférence Régionale Logistique	5 500 €	25 350 €	39 600 €
ACT 'Supply	133 305 €	52 315 €	8 000 €
Let's GO	81 967 €	12 243 €	20 000 €
Subvention Rennes Métropole, CARSAT, DREAL	17 000 €	37 500 €	25 000 €
Autres subventions	- €		
Prise en charge OPCO	- €		2 500 €
Reprise des fonds dédiés + résultats financiers	1 813 €	2 676 €	
TOTAL Recettes	464 988 €	436 614 €	475 875 €
Résultat	1 692 €	32 058 €	3 475 €

Toutes vos remarques, questions, suggestions
sont évidemment bienvenues !

Contactez :

Elodie LE PROVOST

Co-déléguée générale de BSC

07 49 66 17 32 - eleprovost@bretagne-supplychain.fr

2 avenue de la Préfecture, 35000 RENNES